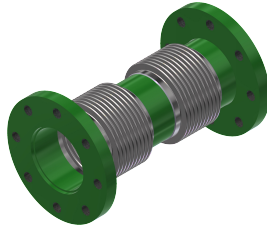


# KOMPENSATOR DWUMIESZKOWY OSIOWY KOŁNIERZOWY TYP ENERGOMET 2KK



## ZAKRES DANYCH TECHNICZNYCH

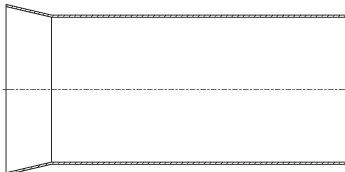
- Średnica: DN15 do DN3000
- Ciśnienie: 0,1Mpa do 4,0Mpa
- Temperatura: -20°C do +900°C
- Kompensacja osiowa +/-Δl : 5mm – 200mm
- Długość zabudowy: indywidualnie
- Min. obliczeniowa ilość cykli: 1000

## WYKONANIE MATERIAŁOWE (MOŻLIWOŚCI)

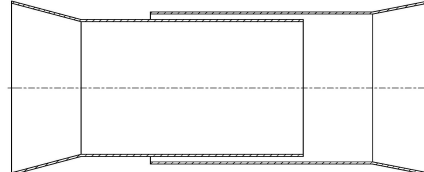
- |               |  |
|---------------|--|
| 1. Mieszek:   | 321,316TI,304,304L,316/316L,309,254SMO,310s, incoloy                                   |
| 2. Króćce:    | stal węglowa, nierdzewna, kwasoodporna, żaroodporna<br>(Gr. Końcówek : 2,0mm – 16,0mm) |
| 3. Kołnierze: | stal węglowa, nierdzewna, kwasoodporna<br>(otwiert standardowy lub niestandardowy)     |

## OPCJE DODATKOWE

- Osłona wewnętrzna 1D



- Osłona wewnętrzna 2D



## WYKONANIE MATERIAŁOWE OSŁON

- Stal czarna, hartowana, trudnościeralna, napawana
- Stal nierdzewna, kwasoodporna, żaroodporna

•Niniejsza karta katalogowa nie stanowi oferty w rozumieniu art. 66 Kodeksu Cywilnego oraz innych właściwych przepisów prawnych i ma charakter poglądowy.