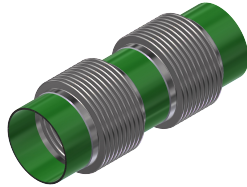


KOMPENSATOR DWUMIESZKOWY OSIOWY DO WSPAWANIA TYP ENERGOMET 2KS



ZAKRES DANYCH TECHNICZNYCH

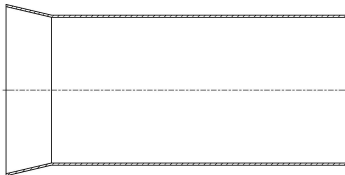
- Średnica: DN15 do DN3000
- Ciśnienie: 0,1Mpa do 4,0Mpa
- Temperatura: -20°C do +900°C
- Kompensacja osiowa +/-Δl : 5mm – 200mm
- Długość zabudowy: indywidualnie
- Min. obliczeniowa ilość cykli: 1000

WYKONANIE MATERIAŁOWE (MOŻLIWOŚCI)

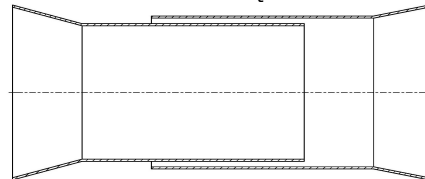
1. Mieszek: 321,316TI,304,304L,316/316L,309,254SMO,310s, incoloy
2. Króćce: stal węglowa, nierdzewna, kwasoodporna, żaroodporna
(Gr. Końcówek : 2,0mm – 16,0mm)

OPCJE DODATKOWE

- Osłona wewnętrzna 1D



- Osłona wewnętrzna 2D



WYKONANIE MATERIAŁOWE OSŁON

- Stal czarna, hartowana, trudnościeralna, napawana
- Stal nierdzewna, kwasoodporna, żaroodporna

•Niniejsza karta katalogowa nie stanowi oferty w rozumieniu art. 66 Kodeksu Cywilnego oraz innych właściwych przepisów prawnych i ma charakter poglądowy.