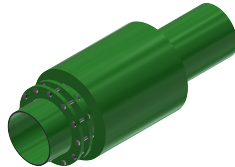


## **KOMPENSATOR MIESZKOWY OSIOWY DO WSPAWANIA TYP ENERGOMET KDMS**



### ZAKRES DANYCH TECHNICZNYCH

- Średnica: DN15 do DN3000
- Ciśnienie: 0,1Mpa do 4,0Mpa
- Temperatura: -20°C do +900°C
- Kompensacja osiowa  $\pm \Delta l$  : 5mm – 100mm
- Długość zabudowy: indywidualnie
- Min. obliczeniowa ilość cykli: 1000

### WYKONANIE MATERIAŁOWE (MOŻLIWOŚCI)

### OPCJE DODATKOWE

•Niniejsza karta katalogowa nie stanowi oferty w rozumieniu art. 66 Kodeksu Cywilnego oraz innych właściwych przepisów prawnych i ma charakter poglądowy.