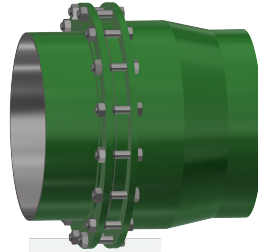


KOMPENSATOR DŁAWIKOWY OSIOWY DO WSPAWANIA TYP ENERGOMET KDS



ZAKRES DANYCH TECHNICZNYCH

- Średnica: DN80 do DN1200
- Ciśnienie: 0,6Mpa do 11,0Mpa
- Temperatura: -20°C do +900°C
- Kompensacja osiowa: standard +/-150mm (inna do uzgodnienia)
- Długość zabudowy: indywidualnie

WYKONANIE MATERIAŁOWE (MOŻLIWOŚCI)

- | | |
|--------------------|--|
| 1. Uszczelnienie: | Szczeliwo PTFE |
| 2. Korpus: | stal węglowa, nierdzewna, kwasoodporna |
| 3. Rura bagnetowa: | stal węglowa, nierdzewna, kwasoodporna |
| 4. Dławik: | stal węglowa, nierdzewna, kwasoodporna |

OPCJE DODATKOWE

Zabezpieczenie antykorozyjne.
-ocynk ogniowy
-unikor
-farba epoksydowa

•Niniejsza karta katalogowa nie stanowi oferty w rozumieniu art. 66 Kodeksu Cywilnego oraz innych właściwych przepisów prawnych i ma charakter poglądowy.