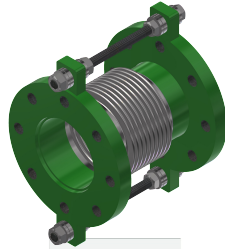


## **KOMPENSATOR MIESZKOWY LATERALNY CIĘGNOWY KOŁNIERZOWY TYP ENERGOMET KKC Lat**



### ZAKRES DANYCH TECHNICZNYCH

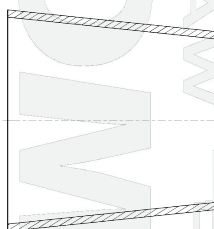
- Średnica: DN15 do DN3000
- Ciśnienie: 0,1Mpa do 4,0Mpa
- Temperatura: -20°C do +900°C
- Kompensacja lateralna: indywidualnie
- Długość zabudowy: indywidualnie
- Min. obliczeniowa ilość cykli: 1000

### WYKONANIE MATERIAŁOWE (MOŻLIWOŚCI)

- |                          |  |
|--------------------------|--|
| 1. Mieszek:              | 321,316TI,304,304L,316/316L,309,254SMO,310s, incoloy                                   |
| 2. Króćce:               | stal węglowa, nierdzewna, kwasoodporna, żaroodporna<br>(Gr. Końcówek : 2,0mm – 16,0mm) |
| 3. Cięgna stabilizujące: | stal węglowa, nierdzewna, kwasoodporna (A2/A4, ocynk kl.8.8 10.9 12.9)                 |
| 4. Kołnierze:            | stal węglowa, nierdzewna, kwasoodporna<br>(owiert standardowy lub niestandardowy)      |

### OPCJE DODATKOWE

Osłona wewnętrzna



### WYKONANIE MATERIAŁOWE OSŁON

- Stal czarna, hartowana, trudnościeralna, napawana
- Stal nierdzewna, kwasoodporna, żaroodporna

•Niniejsza karta katalogowa nie stanowi oferty w rozumieniu art. 66 Kodeksu Cywilnego oraz innych właściwych przepisów prawnych i ma charakter poglądowy.