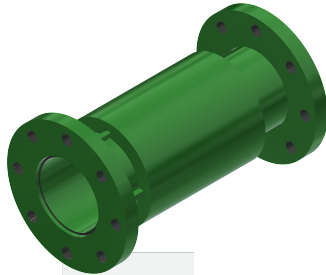


KOMPENSATOR MIESZKOWY OSIOWY SAMONOŚNY KOŁNIERZOWY TYP ENERGOMET KKS



ZAKRES DANYCH TECHNICZNYCH

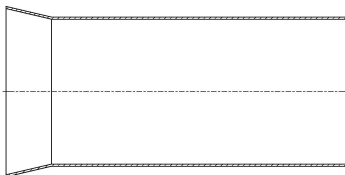
- Średnica: DN15 do DN3000
- Ciśnienie: 0,1Mpa do 4,0Mpa
- Temperatura: -20°C do +900°C
- Kompensacja osiowa: +/-Δl : 5mm – 100mm
- Długość zabudowy: indywidualnie
- Min. obliczeniowa ilość cykli: 1000

WYKONANIE MATERIAŁOWE (MOŻLIWOŚCI)

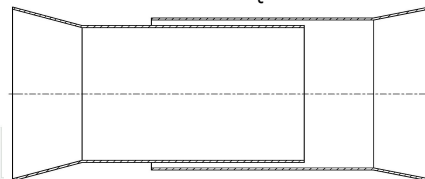
- | | |
|------------------------|--|
| 1. Mieszek: | 321,316TI,304,304L,316/316L,309,254SMO,310s, incoloy |
| 2. Króćce: | stal węglowa, nierdzewna, kwasoodporna, żaroodporna
(Gr. Końcówek : 2,0mm – 16,0mm) |
| 3. Osłona zewnętrzna: | stal węglowa, nierdzewna, kwasoodporna |
| 4. Kołnierze: | stal węglowa, nierdzewna, kwasoodporna
(owiert standardowy lub niestandardowy) |
| 5. Pozostałe elementy: | stal węglowa, nierdzewna, kwasoodporna, żaroodporna |

OPCJE DODATKOWE

- Osłona wewnętrzna 1D



- Osłona wewnętrzna 2D



WYKONANIE MATERIAŁOWE OSŁON

- Stal czarna, hartowana, trudnościeralna, napawana
- Stal nierdzewna, kwasoodporna, żaroodporna

•Niniejsza karta katalogowa nie stanowi oferty w rozumieniu art. 66 Kodeksu Cywilnego oraz innych właściwych przepisów prawnych i ma charakter poglądowy.