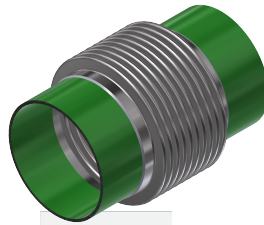


## **KOMPENSATOR MIESZKOWY OSIOWY DO WSPAWANIA TYP ENERGOMET KS**



### **ZAKRES DANYCH TECHNICZNYCH**

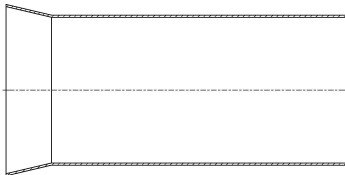
- Średnica: DN15 do DN3000
- Ciśnienie: 0,1Mpa do 4,0Mpa
- Temperatura: -20°C do +900°C
- Kompensacja osiowa +/-Δl : 5mm – 100mm
- Długość zabudowy: indywidualnie
- Min. obliczeniowa ilość cykli: 1000

### **WYKONANIE MATERIAŁOWE (MOŻLIWOŚCI)**

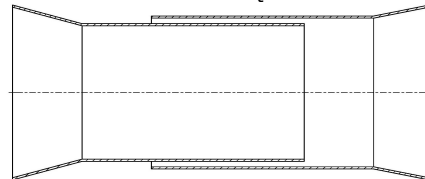
- 1. Mieszek: 321,316TI,304,304L,316/316L,309,254SMO,310s, incoloy
- 2. Króćce: stal węglowa, nierdzewna, kwasoodporna, żaroodporna  
(Gr. Końcówek : 2,0mm – 16,0mm)

### **OPCJE DODATKOWE**

- Osłona wewnętrzna 1D



- Osłona wewnętrzna 2D



### **WYKONANIE MATERIAŁOWE OSŁON**

- Stal czarna, hartowana, trudnościeralna, napawana
- Stal nierdzewna, kwasoodporna, żaroodporna

•Niniejsza karta katalogowa nie stanowi oferty w rozumieniu art. 66 Kodeksu Cywilnego oraz innych właściwych przepisów prawnych i ma charakter poglądowy.