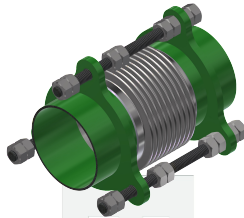


KOMPENSATOR MIESZKOWY OSIOWY CIĘGNOWY DO WSPAWANIA TYP ENERGOMET KSC



ZAKRES DANYCH TECHNICZNYCH

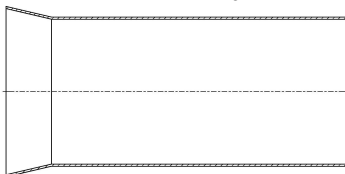
- Średnica: DN15 do DN3000
- Ciśnienie: 0,1Mpa do 4,0Mpa
- Temperatura: -20°C do +900°C
- Kompensacja osiowa +/-Δl : 5mm – 100mm
- Długość zabudowy: indywidualnie
- Min. obliczeniowa ilość cykli: 1000

WYKONANIE MATERIAŁOWE (MOŻLIWOŚCI)

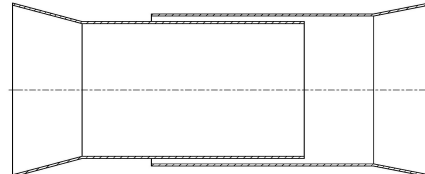
- | | |
|--------------------------|--|
| 1. Mieszek: | 321,316TI,304,304L,316/316L,309,254SMO,310s, incoloy |
| 2. Króćce: | stal węglowa, nierdzewna, kwasoodporna, żaroodporna
(Gr. Końcówek : 2,0mm – 16,0mm) |
| 3. Cięgna stabilizujące: | stal węglowa, nierdzewna, kwasoodporna (A2/A4, ocynk kl.8.8 10.9 12.9) |

OPCJE DODATKOWE

- Osłona wewnętrzna 1D



- Osłona wewnętrzna 2D



WYKONANIE MATERIAŁOWE OSŁON

- Stal czarna, hartowana, trudnościeralna, napawana
- Stal nierdzewna, kwasoodporna, żaroodporna

•Niniejsza karta katalogowa nie stanowi oferty w rozumieniu art. 66 Kodeksu Cywilnego oraz innych właściwych przepisów prawnych i ma charakter poglądowy.