

# PRZEDSIĘBIORSTWO ZAOPATRZENIA INWESTYCYJNEGO I ZBYTU

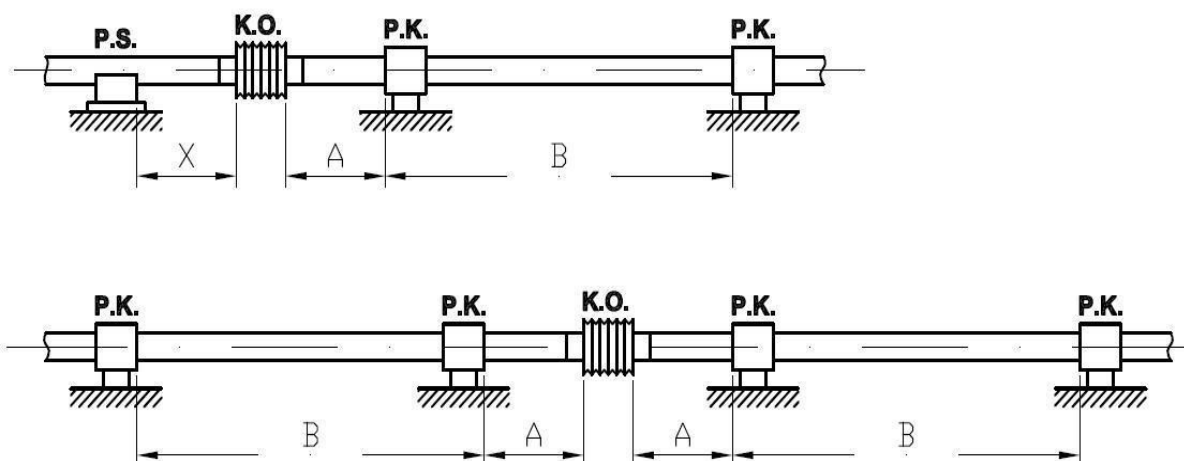


53-234 Wrocław, ul. Grabiszyńska 281, p.407, tel.71/360 93 62, tel./fax. 71/360 94 75  
www.energomet.com.pl, e-mail:biuro@energomet.com.pl

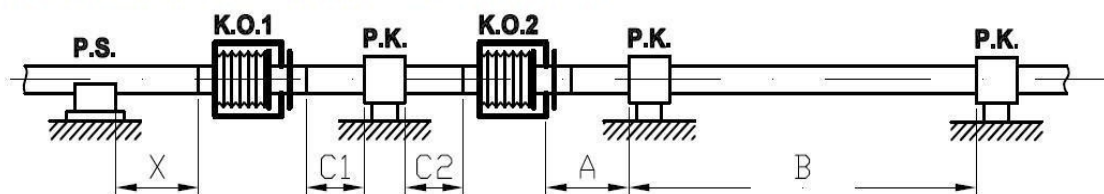
Certyfikat jakości PN-EN ISO 9001:2009

Uprawnienia UDT nr UC-28-191-W/1-12

## ZALECENIA DO MONTAŻU KOMPENSATORÓW MIESZKOWYCH



### MONTAŻ KOMPENSATORÓW SAMONOŚNYCH



#### Oznaczenia:

PS – podpora stała

PK – podpora kierunkowa

K.O. - kompensator mieszkowy

$A=4Dz$

$B=14Dz$

$C=100\div 150\text{mm}$

$X=(0,5\div 1)A$

Odcinki A i B są odległościami maksymalnymi, których nie należy przekraczać.

Odcinek C1 mierzyć przy maksymalnym rozciągnięciu pierwszego kompensatora K.O.1 - od miejsca łączenia pierwszego kompensatora K.O.1 z rurociągiem do początku pierwszej podpory kierunkowej.

Odcinek C2 mierzyć przy maksymalnie ściśniętym pierwszym kompensatorze K.O.1 - od końca pierwszej podpory kierunkowej do miejsca łączenia drugiego kompensatora K.O.2 z rurociągiem.

#### UWAGA!!!

DOTYCZY KOMPENSATORÓW DO SPAWANIA (TYPU KS)

PRZY SPAWANIU 311 ACETYLENOWO-TLENOWYM (GAZOWYM) MINIMALNA ZALECANA DŁUGOŚĆ KRÓCÓW PRZYŁĄCZENIOWYCH WYNOŚI 300 MM,

Gwarancja standardowa na kompensatory obejmuje okres 12 miesięcy od daty montażu, jednak nie dłużej niż 18 miesięcy od daty sprzedaży.

Gwarancja w szczególności nie obejmuje uszkodzeń wynikających z wadliwego montażu oraz niewłaściwego, niezgodnego z przeznaczeniem użytkowania.