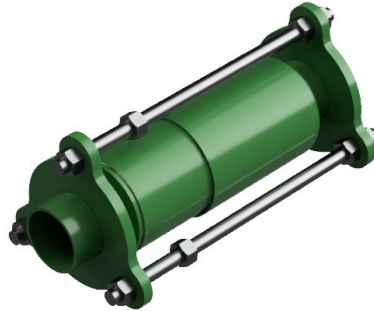


KOMPENSATOR MIESZKOWY CIEPLOWNICZY JEDNORAZOWY Z CIĘGNAMI NACIĄGOWYMI TYP ENERGOMET KSJC



ZAKRES DANYCH TECHNICZNYCH

- Średnica: DN50 do DN1500
- Ciśnienie: 0,1MPa do 4,0MPa
- Temperatura: -20°C do +900°C
- Kompensacja osiowa +/-Δl : 5mm – 100mm
- Długość zabudowy: indywidualnie
- Min. obliczeniowa ilość cykli: 1000

WYKONANIE MATERIAŁOWE (MOŻLIWOŚCI)

1. Mieszek: AISI321, 316TI, 304, 304L, 316/316L, 309, 254SMO, 310s, incoloy
2. Króćce: stal węglowa, nierdzewna, kwasoodporna, żaroodporna
(Gr. Końcówek : 2,0mm – 16,0mm)
3. Osłona zewnętrzna: stal węglowa, nierdzewna, kwasoodporna, żaroodporna
4. Osłona wewnętrzna: stal węglowa, nierdzewna, kwasoodporna, żaroodporna
5. Cięgna naciągowe: stal węglowa, nierdzewna, kwasoodporna (A2/A4, ocynk kl. 8.8 10.9 12.9)

OPIS TECHNICZNY

Kompensator mieszkowy do rur preizolowanych przeznaczony do kompensacji przemieszczeń osiowych. Znajduje zastosowanie zarówno w przemyśle ciepłowniczym, jak i energetycznym, chemicznym i spożywczym.

Cięgna naciągowe pozwalają na samodzielne naprężenie kompensatora (o ile wcześniej nie zostały one naprężone przez producenta) do odpowiedniej wartości, biorąc pod uwagę temperaturę montażu oraz wartości przemieszczeń.



Nr UC-28-191-E/1-16
Nr UC-28-191-W/1-12

Niniejsza karta katalogowa nie stanowi oferty w rozumieniu art. 66 Kodeksu Cywilnego oraz innych właściwych przepisów prawnych i ma charakter poglądowy.