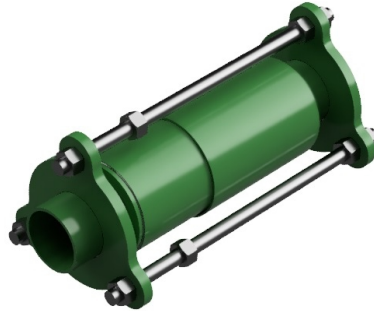


KOMPENSATOR MIESZKOWY CIEPŁOWNICZY JEDNORAZOWY Z CIĘGNIAMI NACIĄGOWYMI TYP ENERGOMET KSJC



ZAKRES DANYCH TECHNICZNYCH

- Średnica: DN50 do DN1500
- Ciśnienie: 0,1MPa do 4,0MPa
- Temperatura: -20°C do +900°C
- Kompensacja osiowa +/-Δl : 5mm – 100mm
- Długość zabudowy: indywidualnie
- Min. obliczeniowa ilość cykli: 1000

WYKONANIE MATERIAŁOWE (MOŻLIWOŚCI)

- | | |
|-----------------------|--|
| 1. Mieszek: | AISI321, 316TI, 304/304L, 316/316L, 309, 254SMO, 310s, incoloy |
| 2. Króćce: | stal węglowa, nierdzewna, kwasoodporna, żaroodporna
(Gr. Końcówek : 2,0mm – 16,0mm) |
| 3. Osłona zewnętrzna: | stal węglowa, nierdzewna, kwasoodporna, żaroodporna |
| 4. Osłona wewnętrzna: | stal węglowa, nierdzewna, kwasoodporna, żaroodporna |
| 5. Cięgna naciągowe: | stal węglowa, nierdzewna, kwasoodporna (A2/A4, ocynk kl. 8.8 10.9 12.9) |

OPIS TECHNICZNY

Kompensator mieszkowy do rur preizolowanych przeznaczony do kompensacji przemieszczeń osiowych. Znajduje zastosowanie zarówno w przemyśle ciepłowniczym, jak i energetycznym, chemicznym i spożywczym.

Cięgna naciągowe pozwalają na samodzielne naprężenie kompensatora (o ile wcześniej nie zostały one naprężone przez producenta) do odpowiedniej wartości, biorąc pod uwagę temperaturę montażu oraz wartości przemieszczeń.



URZĄD DOZORU
TECHNICZNEGO

Nr UC-28-191-E/1-16
Nr UC-28-191-W/1-12

Niniejsza karta katalogowa nie stanowi oferty w rozumieniu art. 66 Kodeksu Cywilnego oraz innych właściwych przepisów prawnych i ma charakter poglądowy.