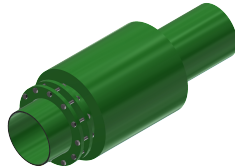


KOMPENSATOR MIESZKOWY OSIOWY DO WSPAWANIA TYP ENERGOMET KDMS



ZAKRES DANYCH TECHNICZNYCH

- Średnica: DN15 do DN3000
- Ciśnienie: 0,1MPa do 4,0MPa
- Temperatura: -20°C do +900°C
- Kompensacja osiowa +/-Δl : 5mm – 100mm
- Długość zabudowy: indywidualnie
- Min. obliczeniowa ilość cykli: 1000

WYKONANIE MATERIAŁOWE (MOŻLIWOŚCI)

- | | |
|---------------|---|
| 1. Mieszek: | AISI321,316TI,304/304L,316/316L,309,254SMO,310s, incoloy |
| 2. Krońce: | stal węglowa, nierdzewna, kwasoodporna, żaroodporna
(Gr. Końcówek : 2,0mm – 16,0mm) |
| 3. Korpus: | stal węglowa, nierdzewna, kwasoodporna, żaroodporna |
| 4. Deflektor: | Stal czarna, hartowana, trudnościeralna, napawana
Stal nierdzewna, kwasoodporna, żaroodporna |

OPCJE DODATKOWE

Kompensator Typ KDMS posiada bardzo dużą zdolność kompensacji osiowej przy stosunkowo niewielkiej długości zabudowy konstrukcyjnej. Konstrukcja tego typu kompensatora jest bardzo stabilna i zwarta, charakteryzująca się niskimi oporami przepływu (rurociągi) w stosunku do kompensacji „U” kształtnej, dlatego też stosowany jest on szczególnie w sieciach przesyłowych, transportowych (wody zanieczyszczonej, pary, pulp, materiałów sypkich) usytuowanych na estakadach, mostach, wykopach ziemnych (wykonanie specjalne) etc., z zastosowaniem podpor i zawiesznień rurociągowych, gdzie występuje duży zakres ruchów poosiowych, a przede wszystkim uderzeń hydraulicznych wynikających ze zwiększonych oporów przepływu czynnika (pulpy, biomasy, popiołów etc.), transportowanych przy pomocy wody lub sprężonego powietrza. Kompensatory przewidziane są do pracy liniowej (osiowej) z możliwością montażu ich w płaszczyznach poziomych i pionowych. Są konstrukcją szczelną i bezobsługową z możliwością czyszczenia wewnętrznej przestrzeni ze złogów eksploatacyjnych np. pulp, popiołów etc. bez ingerencji prac spawalniczo-ślusarskich. Jest to konstrukcja opcjonalna dla kompensatorów dławicowych, wymagających stałego nadzoru w instalacjach czasowo napełnianych, co wymusza częste doszczelnianie dławicy oraz wymianę sznura uszczelniającego umiejscowionego w komorze dławicowej.



PRODUKT Z ATESTEM



URZĄD DOZORU
TECHNICZNEGO

Nr UC-28-191-E/1-16
Nr UC-28-191-W/1-12

•Niniejsza karta katalogowa nie stanowi oferty w rozumieniu art. 66 Kodeksu Cywilnego oraz innych właściwych przepisów prawnych i ma charakter poglądowy.