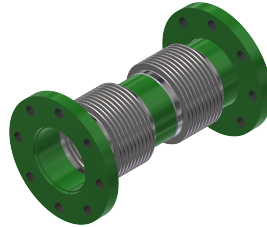


KOMPENSATOR DWUMIESZKOWY UNIWERSALNY KOŁNIERZOWY TYP ENERGOMET 2KK



ZAKRES DANYCH TECHNICZNYCH

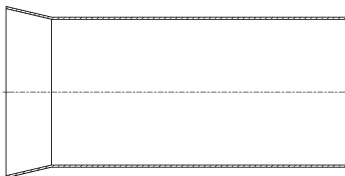
- Średnica: DN15 do DN3000
- Ciśnienie: 0,1MPa do 4,0MPa
- Temperatura: -20°C do +900°C
- Kompensacja: indywidualnie
- Długość zabudowy: indywidualnie
- Min. obliczeniowa ilość cykli: 1000

WYKONANIE MATERIAŁOWE (MOŻLIWOŚCI)

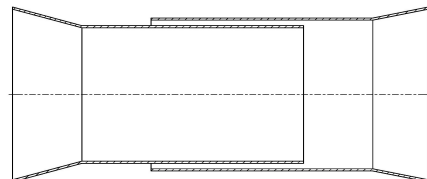
- | | |
|---------------|--|
| 1. Mieszek: | AISI321,316TI,304/304L,316/316L,309,254SMO,310s, incoloy |
| 2. Króćce: | stal węglowa, nierdzewna, kwasoodporna, żaroodporna
(Gr. Końcówek : 2,0mm – 16,0mm) |
| 3. Kołnierze: | stal węglowa, nierdzewna, kwasoodporna
(owiert standardowy lub niestandardowy) |

OPCJE DODATKOWE

- Osłona wewnętrzna 1D



- Osłona wewnętrzna 2D



WYKONANIE MATERIAŁOWE OSŁON

- Stal czarna, hartowana, trudnościeralna, napawana
- Stal nierdzewna, kwasoodporna, żaroodporna



PRODUKT Z ATESTEM



URZĄD DOZORU
TECHNICZNEGO
Nr UC-28-191-E/1-16
Nr UC-28-191-W/1-12

•Niniejsza karta katalogowa nie stanowi oferty w rozumieniu art. 66 Kodeksu Cywilnego oraz innych właściwych przepisów prawnych i ma charakter poglądowy.